

## MAUX TRAITÉS

### Douleurs lombaires : entorse, hernie, sciatique



#### DOULEURS LOMBAIRES

Une grande majorité des cas traités en chiropratiques concernent le déplacement des vertèbres de la région lombaire. Ces déplacements peuvent provoquer une entorse lombaire qui peut se développer en hernie discale ou en une sciatique.

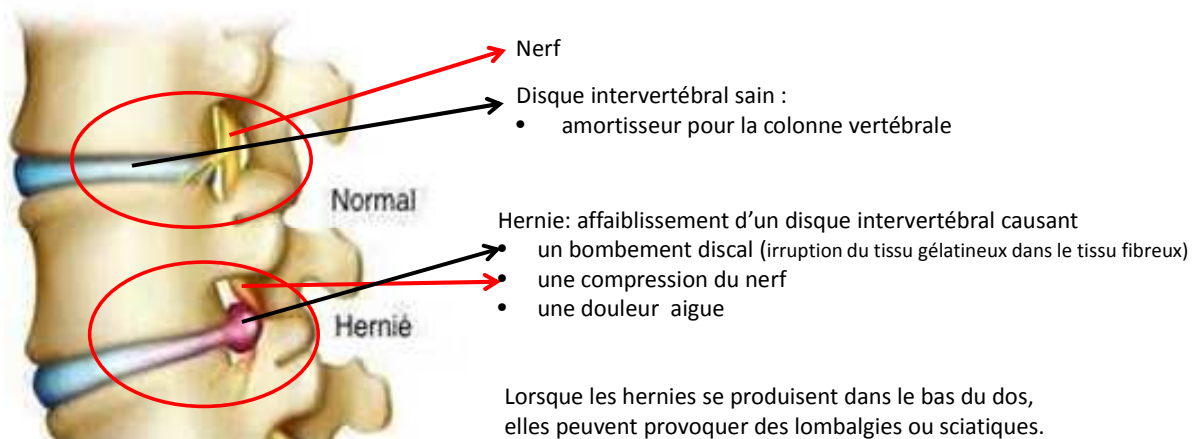
##### L'entorse lombaire:

L'entorse lombaire découle principalement d'une mauvaise posture lors d'un effort au travail ou à la maison, d'un mouvement brusque ou violent non habituel, d'une chute, ou d'un éternuement. Habituellement la douleur apparaît quelques heures après l'effort.

Ce «mauvais» effort provoque une élongation des muscles ou ligaments au bas du dos, à leur point d'attachement à la colonne vertébrale et occasionne le déplacement des vertèbres lombaires qui subissent la tension. Le déplacement de ces vertèbres provoque une irritation des articulations entre les vertèbres et les racines nerveuses et cause la douleur aiguë ressentie au bas du dos. Il arrive fréquemment que cette douleur provoque une contraction des muscles lombaires qui empêchent le patient de se redresser.

##### La hernie discale:

Souvent, la hernie discale découle d'une aggravation ou de l'absence de traitement d'une entorse lombaire. Dans cette situation ce n'est plus seulement la vertèbre qui est déplacée c'est également le disque qui se met à glisser vers l'extérieur et qui cause la hernie discale.



La hernie comprime le nerf rachidien, et selon le niveau impliqué, peut causer des douleurs aiguës et constantes au bas du dos, même au repos, avec engourdissement des hanches, des cuisses et des mollets. À la limite extrême, le patient peut éprouver des difficultés à se tenir debout, à s'asseoir, à lever un poids et même, à éternuer.

# MAUX TRAITÉS

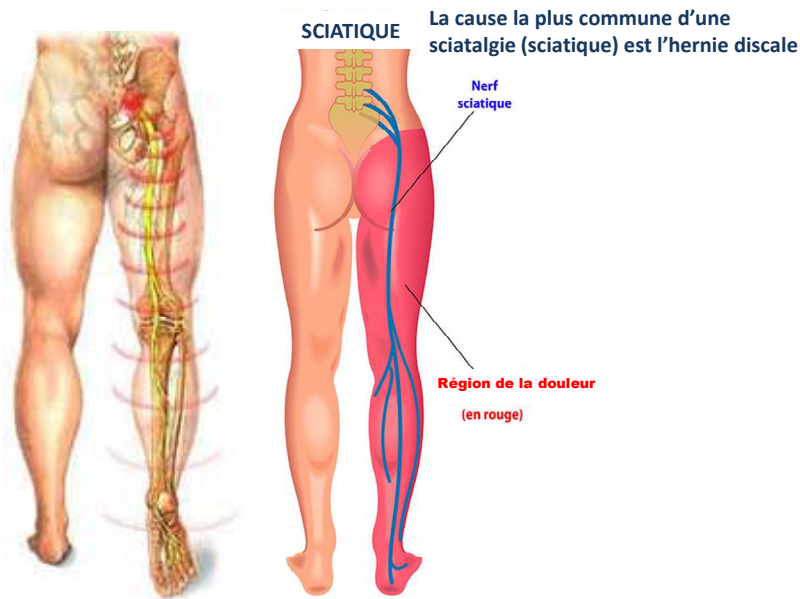
## *Douleurs lombaires : entorse, hernie, sciatique*

---

### La sciatique:

Le symptôme majeur de la sciatique est une douleur dans la fesse qui descend, comme un choc électrique, dans une jambe. Ainsi, lorsque cette jambe supporte le poids du corps, une douleur aiguë est ressentie. Dans la majorité des cas cette douleur est causée le déplacement de vertèbres de la région lombaire qui pince ou irrite le nerf sciatique.

Il est important de souligner que cette condition peut apparaître soudainement ou progresser graduellement.



### **TRAITEMENT**

Le traitement vise à corriger le déplacement vertébral (subluxation) pour éliminer les interférences nerveuses et articulaires et à relaxer les muscles et ligaments éprouvés par cette douleur subite.

Le traitement chiropratique consiste à contenir le disque par manipulations vertébrales, tractions et thérapies, dans le but d'éliminer l'interférence causée par le déplacement du disque.